

(주소) [16614] 경기도 수원시 권선구 서둔로 166 경기상상캠퍼스 / (전화) 031-296-1655 / (팩스) 031-296-1998

배포일: 2023. 2. 8.	쪽수	사진	누리집	자료 문의
경기도, 2023 문화누리카드 1인당 11만원 지원	2쪽	1장	http://www.ggcf.kr/	부서 : 생활문화팀 문화나눔센터 홍보담당 : 조서린(031-296-1655)

경기도, 2023 문화누리카드 1인당 11만 원 지원

- ▶ 도내 기초생활수급자 및 차상위 계층 48만 1,673명 지원
- ▶ 1인당 연간 11만 원 지원, 자동 재충전 진행

경기도가 6세 이상 기초생활수급자 및 차상위 계층을 대상으로 취약계층 문화 격차 해소를 위한 2023년 문화누리카드 발급을 시작했다고 밝혔다.

문화누리카드는 삶의 질 향상과 문화격차 완화를 위해 저소득층에게 문화예술·국내여행·체육 활동을 지원하는 문화복지 사업이다. 경기도는 올해 약 529억 원을 투입해 약 48만 1,673명의 대상자에게 개인별 연간 11만 원을 지원한다.

발급대상자는 6세 이상의 기초생활수급자 및 차상위 계층이며, 발급기간은 2월 1일부터 11월 30일까지다. 발급 방법은 신분증을 지참하여 가까운 읍·면·동 행정복지센터를 방문하거나 문화누리카드 누리집 또는 모바일앱 접속, 전화 ARS(1544-3412)를 통해 신청할 수 있다.

2022년 문화누리카드를 발급받아 이용한 사용자는 수급자격을 유지하였을 경우 자동 재충전이 진행되어 더욱 편리하게 카드를 사용할 수 있다. 자동 재충전 여부는 주민센터/누리집/모바일앱/고객센터 ARS(1544-3412)를 통한 본인인증 후 확인할 수 있다. 자동 재충전이 진행되지 않았을 경우 가까운 행정복지 센터 방문, 누리집(www.mnuri.kr), 모바일앱, 고객센터 ARS(1544-3412)를 통해 재충전이 가능하다. 다만 카드 유효기간이 2023년 1월 31일 이전인 카드 보유자, 2022년 기준 전액 미사용자, 복지시설 발급자 등은 자동 재충전이 진행되지 않는다.

사용기간은 발급일로부터 12월 31일까지이며, 기간 내 사용하지 않은 잔액은 전액 소멸된다. (개인충전금 제외) 지역별·분야별 가맹점 정보 및 사용요령 등 자세한 사항은 문화누리카드 누리집 및 고객지원센터를 통해 확인 가능하다.

(누리집 주소: www.mnuri.kr / 고객지원센터 전화: 1544-3412)

경기문화재단 문화나눔센터는 문화누리카드 이용 활성화를 위해 신규 가맹점 발굴, 이벤트, 기획 프로그램(슈퍼맨 프로젝트, 찾아가는 문화서비스 <누구나 누리는 문화놀이터, 누리터>) 등을 추진할 계획이다. 자세한 이벤트·할인 혜택·프로그램 정보는 네이버카페(경기문화누리) 및 카카오톡 채널(경기문화누리)에서 확인할 수 있다.

(문의: 경기문화재단 문화나눔센터 031-296-1654~6)

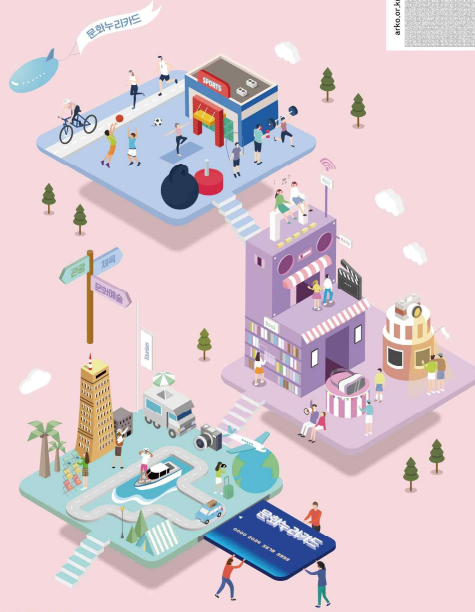


문화누리카드는 기획재정부 복권위원회의 복권기금을 지원받아 추진하고 있는 공익사업입니다.



2023년 문화누리카드

문화예술·관광·체육활동 지원카드



2023년 문화누리카드 지원 및 발급(신규/재충전) 안내

지원대상 6세 이상 기초생활수급자 및 차상위계층 (2017.12.31 이전 출생자)
지원내용 전국 문화예술·관광·체육 관련 가맹점에서 이용 가능한 문화누리카드 발급
지원금액 1인당 연 11만원
발급기간 2023년 2월 1일부터 2023년 11월 30일 ※ 주민등록주소지(사군구기촌) 예산 소진 시 발급이 조기 마감됩니다.
사용기간 발급일로부터 2023년 12월 31일까지

지금 문화누리카드 신청하세요!
신청한 금액을
이용하세요!



2022년도 문화누리카드 발급자가 수급자격 유지 시, 별도의 신청절차 없이 자동으로 2023년 지원금(11만원)을 문화누리카드에 충전해드립니다. (2023년 1월 말, 자동재충전 완료 문자 발송 예정)
 ※ 카드를 분실한 경우 분실신고 후, 주민센터 방문 또는 온라인(누리집, 모바일앱)을 통해 새로 발급받아야 합니다.

자동재충전이 되지 않거나, 신규로 신청할 경우 하단 4가지 방법으로 신청해주세요.



주민센터

가까운 주민센터 방문 후 신청서 제출



누리집

만 14세 이상, 본인 인증수단 소지자
www.mnuri.kr 접속
→ [카드발급(신청확인)]
→ [카드발급(신규·재발급·재충전)] 클릭



모바일앱

만 14세 이상, 본인 인증수단 소지자
문화누리카드 모바일앱
→ [카드발급]
→ [카드발급(신규·재발급·재충전)] 클릭



전화ARS

1544-3412
만 14세 이상, 본인 인증수단 소지자
유효기간 24시간 이용인 카드와 본인명의 휴대전화 소지한 경우
※알뜰폰의 경우 LGU만 가능

※ 복지시설 거주자는 개별로 발급받을 수 없으며, 시설 대표자가 위임을 받아 주민센터를 방문하여 신청해야 합니다.

스포츠강좌이용권(svoucher.kspo.or.kr) | 장애인스포츠강좌이용권(dvoucher.kspo.or.kr)도 사용해보세요.

