

2022 경기 교과연계 교육연극사업

사업설명

사업목적

- 교육과정과 연계하여 지역문화주체간 예술교육 협업모델 발굴 및 보급
- 지역연계 학교예술수업 지원으로 교사와 예술강사의 협력수업 실현과 학생중심의 문화예술교육 내실화

사업개요

01 사업기간

2022년 3월~12월

02 주최/협력

주최 : 경기도, 경기문화재단

협력 : 경기도교육청

03 사업지역

경기도 내 7개 지역 내외

04 수혜대상

경기도 내 초등학생(4~6학년)

05 활동지역

경기도 내 초등학교

06 지원내용

기초문화재단과 지역교육지원청에서 학교 교육의 교과과정과 연계한 교육연극사업의 협업모델에 부합하는 프로그램을 기획·운영할 수 있도록 지원

사업내용

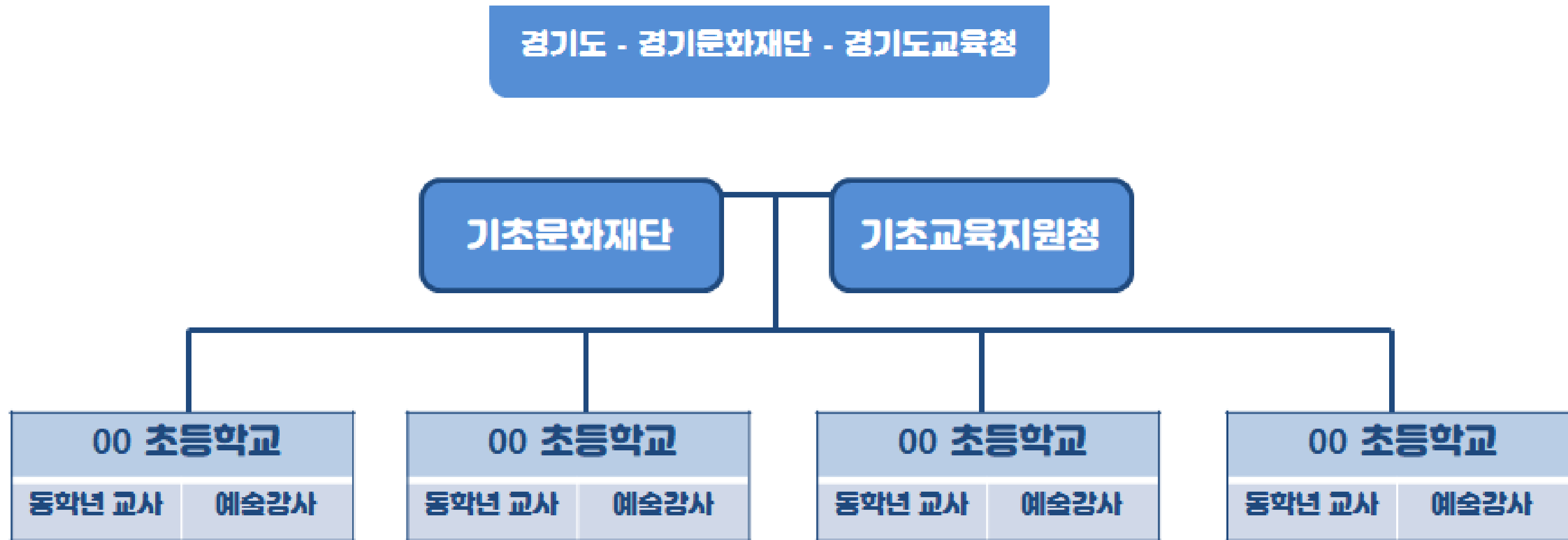
교육대상 해당지역 내 초등학생(4~6학년) / 기관당 20~40학급 권장

교육장소 해당지역 내 초등학교

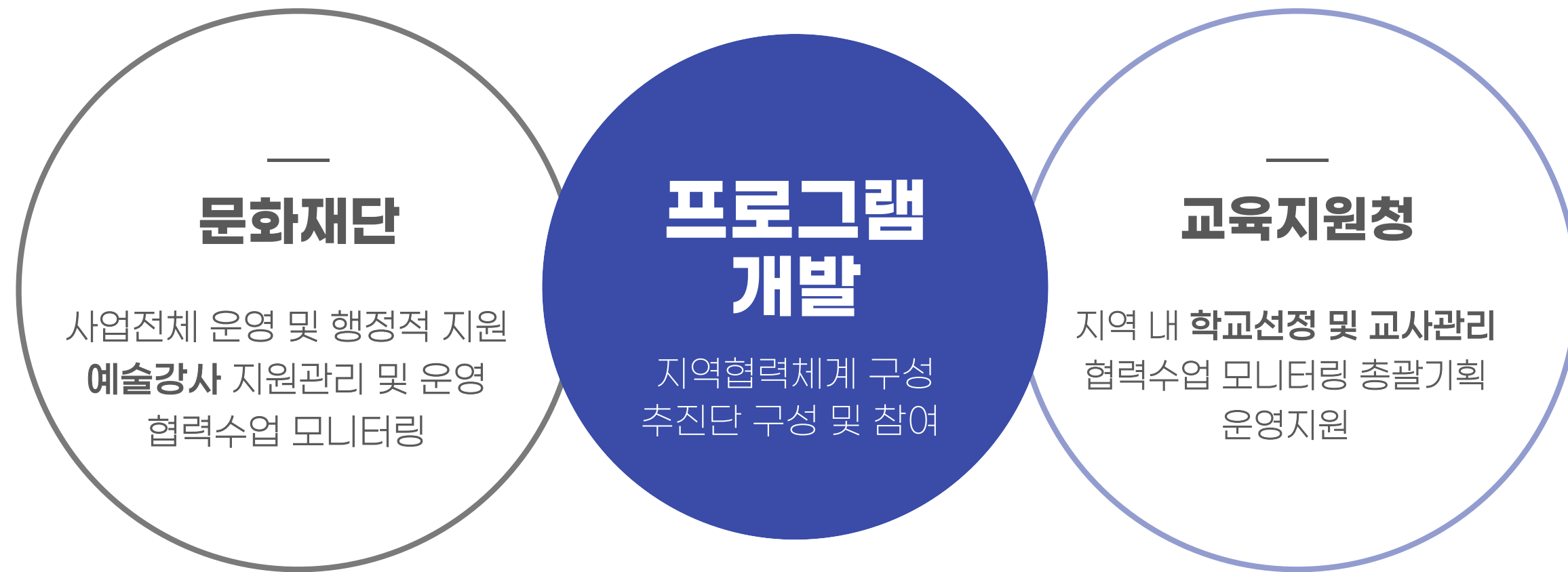
교육내용

- ① 1개교당 1개 학년 전체 참여 / 1개교 2개 학년까지 참여가능
- ② 동학년, 동교과 협력수업으로 진행 / 학년 전체가 동일한 프로그램 진행
- ③ 코로나19 상황에 따라 지역별로 대면수업/온라인수업 선택 / 병행 가능
- ④ 블록(2차시) 수업 진행 / 단, 코로나19로 등교 제한시 차시수업 가능

사업 추진체계도



지역협력체계 (기초문화재단-기초교육지원청)



참여학교 모집 및 관리

주체 : 기초교육지원청

- ① 기초문화재단과 지역교육지원청 협의 하에 지역 내 참여학교 선정
- ② 1개 학년은 최소 2학급 이상으로 구성(1학급 단위의 동학년은 참여 불가)
- ③ 동학년, 동교과 협력수업에 따른 1개교당 1명의 대표교사 선정 필수
- ④ 코로나19 상황에 따라 대면수업과 비대면수업 모두 가능한 학교 우선선정
- ⑤ 학사일정에 따른 수업 변경 시 사전에 예술강사와 기초문화재단과 협의

모니터링

사업의 내실화를 위해 학교 내 관리자, 담당 장학사,
기초문화재단 담당자로 구성하여 **학교당 1회 필수 진행**

예술강사 선정 및 관리

주체 : 기초문화재단

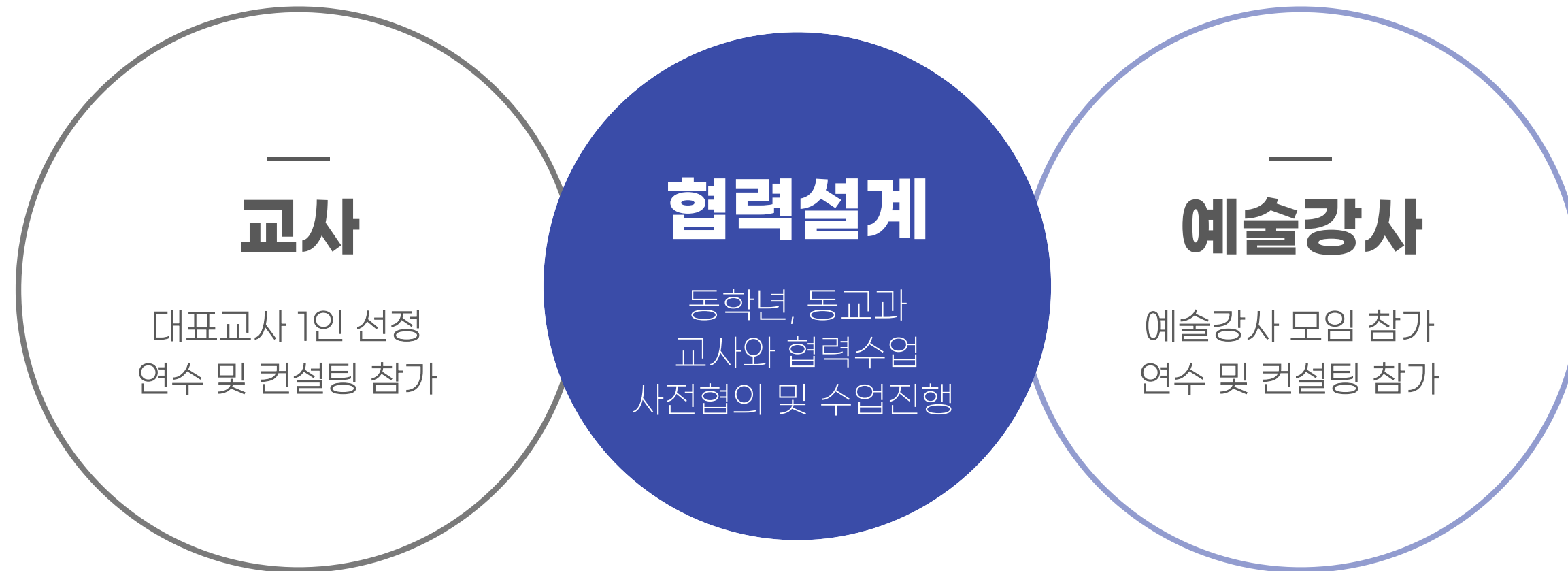
선정방법 기초문화재단에서 자체 강사 모집 및 선정 절차 진행

선정기준 1개교당 1명의 예술강사를 매칭하는 것을 기본으로 함
교육연극 경험이 있는 강사 우선 선발
단, 학급 수가 6개 이상인 학교는 2명 이상의 강사 참여 가능

지급기준 ※ 세부 지급기준 및 예산편성 지침은 공모 안내문 참조

- ① 강사료 : 시간당 50,000원
- ② 수업개발비 / 회의참석비 : 회당 100,000원
- ③ 강사교통비 : 수업 진행 시에만 지급 / 학교와 강사주소 거리 기준

교사, 예술강사의 역할





2022년 사업일정

1~3월 공고 및 교부	4~11월 사업 운영	3~12월 운영 지원
<p style="text-align: center;">경기문화재단</p> <ul style="list-style-type: none"> • 공고 및 접수(1/27~2/14) • 사업설명회(2/9) • 심사 진행(2/15~2/25) • 선정결과 발표(2/28 예정) • 교부신청서 검토 및 지원금 교부(3월) 	<p style="text-align: center;">기초문화재단 교육지원청</p> <ul style="list-style-type: none"> • 학교 및 예술강사 선정 • 사전연수(만남) • 추진단 회의 참여(3회 예정) • 매달 예술강사 모임 • 프로그램 운영 (학급별 4~5블록) • 프로그램 모니터링 (학교당 1회) 	<p style="text-align: center;">경기문화재단</p> <ul style="list-style-type: none"> • 선정기관 설명회(3월 초) • 기본 및 심화연수 운영 • 학교별 수업지원 컨설팅 • 추진단 회의 운영(3회 예정) • 결과자료집 제작 • 결과공유회(12월 초)

역량강화 지원 및 네트워킹

 ※ 기초문화재단, 교육지원청 필수 참석

기초문화재단, 교육지원청

- 사업설명회(1회)
-  • 선정기관 설명회(1회)
- 사전연수(1회) 운영
 - 운영주체 : 기초문화재단
 - 오리엔테이션 및 교사-예술강사 매칭
-  • 추진단 회의(3회 예정)
 - 운영주체 : 경기문화재단, 자문단
 - 선정된 지역의 교육지원청 장학사와 기초문화재단 사업담당자로 구성된 추진단 정기 운영

교사, 예술강사

- 사전연수(1회) 참여
 - 운영주체 : 기초문화재단
 - 오리엔테이션 및 교사-예술강사 매칭
- 교사&예술강사 연수(2회)
 - 운영주체 : 경기문화재단
 - 기본연수(1회) : 카드뉴스, 영상 활용
 - 심화연수(1회) : 지역별 대면연수
- 학교별 수업지원 컨설팅(2회)
 - 수업설계지원(1회)
 - 수업진행지원(1회)

결과공유회

- 결과공유회(1회)
- 결과자료집 제작 및 배부

공모 개요

지원대상 경기도 내 기초문화재단(지역교육지원청과 협력 필수)

지원규모 7기관 내외 / 기관당 최대 24,000천원

- 자부담 편성이 필수는 아니나, 사업비의 최대 20% 편성 가능
(예: 신청 지원금(사업비) 24,000천원일 때, 자부담 4,800천원 편성 가능)

접수기간 1.27.(목) ~ 2.14.(월) 18:00

접수방법 공문 접수 (경기문화재단 지역문화교육본부 예술교육팀)

- 제출 서류 : 지원신청서(경기문화재단 지정양식) 1부
- 제출 파일명 : [교육연극_기관명].hwp

- 유의사항**
- ① 안내 공문 또는 경기문화재단 홈페이지 공지사항에 첨부된 지원신청서 양식을 다운받아 작성 및 제출
 - ② 제출서류가 누락되거나 기재사항이 없는 경우, 심사 대상에서 제외될 수 있음

공모 절차

공고 및 접수

1.27.(목) ~ 2.14.(월) 18:00 마감 (공문 접수)

심사 진행

2.15.(화) ~ 2.25.(금) 예정

- 심사절차 : 행정심사 → 서류&인터뷰 심의 → 기관선정
- 내부 행정심사 및 외부 심의위원회 서류&인터뷰 심의 진행
- ※ 인터뷰 심의는 코로나19 확산 지속 시 비대면으로 진행 예정

결과 발표

2.28.(월) 예정 / 경기문화재단 홈페이지 공고

선정기관 설명회

3월 초 예정

- 최종 선정기관 대상 사업 컨설팅 및 사업비 교부, 정산 등 안내
- ※ 설명회는 코로나19 확산 지속 시 비대면으로 진행 예정

지원금 교부

- ① 지원금(사업비) 신청 : 교부신청서, 세부계획서, 통장사본 첨부
- ② 지원금 검토 및 교부 : 사업시행 20일 전부터 교부

2022년 변경사항

교과연계 교육연극사업 3년차를 맞이하는 2022년,
달라지는 점은 다음과 같습니다.



1 **지원규모 확대**

선정기관 확대 및 자부담 편성

- 7기관 선정 / 최대 24,000천원 지원
- 자부담 편성 가능(~사업비 20%)

- 5기관 / 최대 25,000천원
- 자부담 미편성

2 **네트워크 강화**

자문단 신설 및 추진단 운영 확대

- 자문단이 2021 추진단 역할 담당
- 추진단 구성 및 참여 확대, 정례화
- 기초재단 및 교육지원청 담당자

- 추진단 구성 및 운영
- 사업운영 자문 및 의사결정

3 **세부내용 변경**

공모 및 사업참여 세부사항 변경

- 사업규모 : 20~40개 학급(동학년)
- 1개 학급 학교 참여 불가
- 강사료 기준 : 시간당 50,000원

- 사업규모 : 4~8개 학교
- 강사료 : 시간당 43,000원