

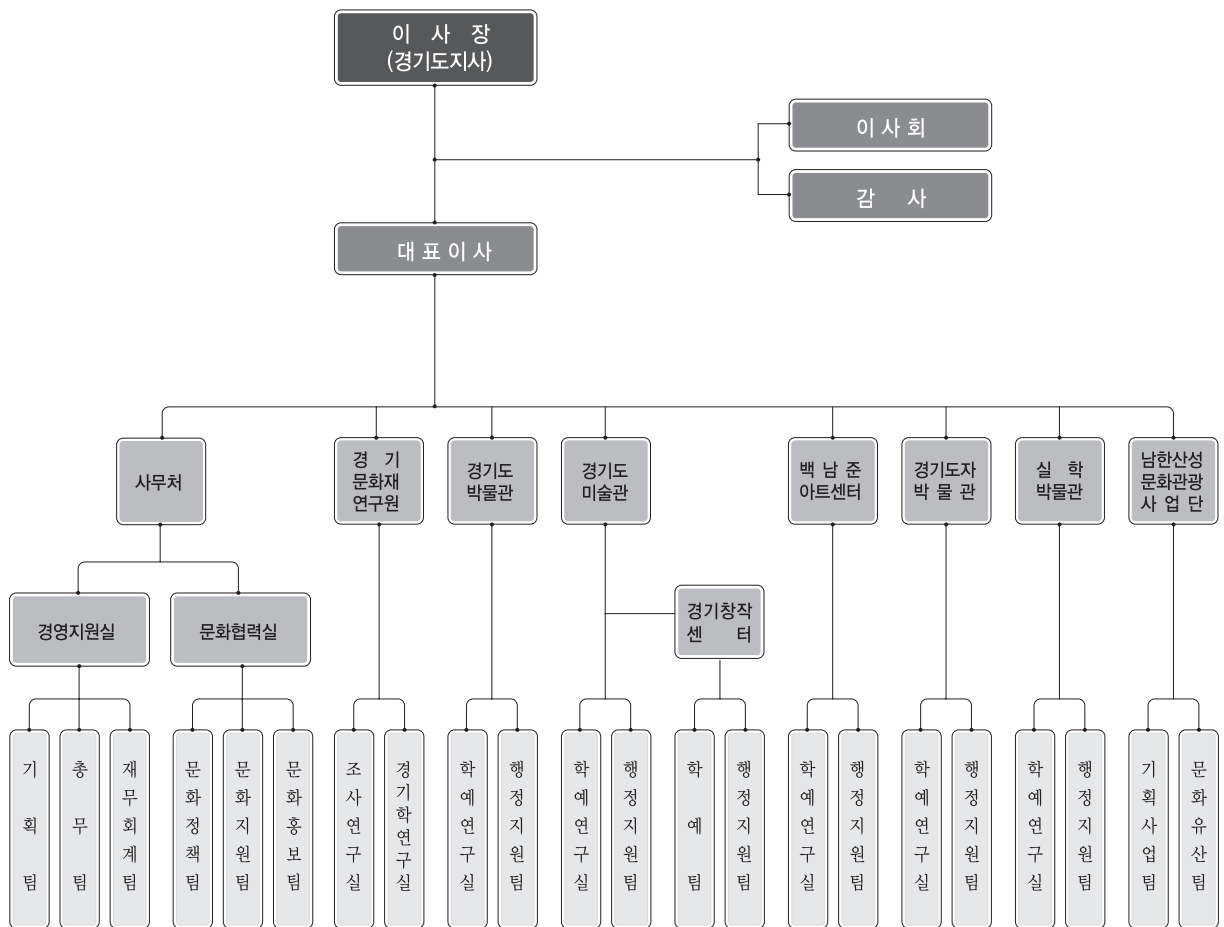
# I . 2009일반현황

---

- 01 조직도
- 02 기본재산 현황
- 03 인원현황
- 04 2009 관람객 현황

# I. 2009년 일반현황

## 조직도



## 기본재산 수입 지출·현황

(단위 : 원)

구 분		금 액	비 고
소 계		104,261,773,739	
2008년도 이월잔액		103,011,000,000	
수 입	기본재산적립금	750,000,000	
	민간기부금	500,773,739	조건부기부금 잔액 (제60차 이사회 의결 : 기본재산목록에 추가함)
	일반회계전출금	0	
잔 액		104,261,773,739	기금예치금

## 인원현황

(2009. 12. 31 기준)

구 분	계	임명직	문화행정직	학예연구직	계약직
정 원	250	7	60	83	100
현 원	187	8	51	54	74

구 분	계	사무처	경기문화재	경기도	경기도	백남준	경기도자	실학	남한산성
			연구원	박물관	미술관	아트센터	박물관	박물관	문화 관광사업단
인 원	187	56	34	27	17	13	9	11	13

※ 사무처 : 대표이사 및 위탁사업 인원(사이버도서관, 어린이·선사 박물관 건립 추진단) 포함

## 2009 관람객 현황

### 유형별

구분	계	전시관			체험	교육	비고 (외국인)	
		소계	유료	무료				
계	786,538	723,045	70,338	652,707	30,147	32,361	2,974	
경기도박물관	343,826	302,700	0	302,700	14,611	25,530	985	
경기도미술관	153,834	137,451	-	137,451	9,695	6,688	-	
백남준아트센터	117,411	117,411	28,482	88,929	-	-	-	
경	계	171,467	165,483	41,856	123,627	5,841	143	1,989
기	비엔날레	64,212	58,990	41,856	17,134	5,222	-	1,989
도	평시 관람객	72,789	72,027	-	72,027	619	143	-
자								
박	분원백자관	34,466	34,466	-	34,466	-	-	-
물								
관								

### 계층별

구분	계	유아	학 생			일반	비고 (외국인)	
			소계	초	청소년			
계	786,538	111,630	167,190	86,477	80,713	486,856	20,862	
경기도박물관	343,826	58,871	79,872	60,209	19,663	204,098	985	
경기도미술관	153,834	42,699	32,972	6,966	26,006	78,163	-	
백남준아트센터	117,411	-	31,537	-	31,537	68,105	17,769 (기타)	
경	계	171,467	10,060	22,809	19,302	3,507	136,490	2,108
기	비엔날레	64,212	-	-	-	-	62,223	1,989
도	평시 관람객	72,789	9,663	21,356	18,159	3,197	41,770	-
자								
박	분원백자관	34,466	397	1,453	1,143	310	32,497	119
물								
관								



경기문화재단