

# 2024 경기창작캠퍼스 선감생활문화센터 입주단체 추가 모집

경기창작캠퍼스는 도민들의 생활문화 장려를 위해 캠퍼스 내 생활문화센터 공간을 조성하여, 문화예술 기반의 창업·창직 및 생활문화 확산 활동을 지원하고자 합니다. 2024년-2025년 경기창작캠퍼스와 함께 문화예술 기반의 다양한 콘텐츠를 개발하고 생활문화 확산에 기여할 수 있는 단체를 공개 추가 모집하오니 많은 관심과 참여 바랍니다.

## 1 경기창작캠퍼스 선감생활문화센터 단체 모집 유형

유형	내용	선정 규모	주요 지원내용	모집 기간
A. 로컬 크리에이터 단체	- 경기도 내 다양한 문화예술 콘텐츠를 기반으로 창업·창직, 관련 프로그램 개발 및 운영을 하고자 하는 단체	1	- 입주자 전용 공간 및 편의시설 사용 (일부 기자재 포함) - 기타 경기창작캠퍼스 운영 축제 및 행사 참여 지원 등	2024.11.11.~11.27.
B. 문화예술 동호회	- 경기도 내 생활문화 (공예, 댄스, 미술, 악기, 영화 등) 활동을 하고자 하는 비영리 목적 동호회	센터 내 공간 입주(상주)가 필요한 동호회 1	- 입주자 전용 공간 및 편의시설 사용 (일부 기자재 포함) - 기타 경기창작캠퍼스 운영 축제 및 행사 참여 지원 등	
C. 등록 동호회	공간 입주없이 활동이 가능한 동호회	별도 제한 없음	- 무용실, 합주실, 개인연습실 등 일부 공간 무료 사용 - 기타 경기창작캠퍼스 운영 축제 및 행사 참여 지원 등	2024.11.11.~12.31.

※ 연습공간 등 입주단체 무료사용 공간은 월 최대 이용시간 등을 설정하여 운영

※ 등록 동호회(동아리) 모집 관련 내용은 경기창작캠퍼스 홈페이지 (gcc.ggcf.kr) 내 안내사항 참고

## 2 추가공모 주요 변경 사항

연번	변경 전 (기존 입주단체 모집 공모)	변경 후 (입주단체 추가모집 공모)
1	로컬 크리에이터 단체 입주 정착 지원금 500만원 지원	별도 입주 정착 지원금 없음
2	국가문화예술지원시스템(NCAS)을 통한 신청서 접수	이메일 접수 ※ 이메일 접수처: <a href="mailto:sung.hwang@ggcf.or.kr">sung.hwang@ggcf.or.kr</a>

### 3 모집개요

- 사업명 : 2024년 경기창작캠퍼스 선감생활문화센터 입주단체 추가 모집
- 모집규모 : 경기창작캠퍼스 선감생활문화센터 내 2개 입주공간
- 모집방식 : 공개모집
- 입주공간
  - 로컬 크리에이터 단체 : 선감생활동 2층 창업창직사무실 1실 (204호)
  - 문화예술 동호회 : 창작동 3층 동호인실 1실 (303호)
- 모집대상
  - ① 로컬 크리에이터 단체

구분	내용
목적	- 경기창작캠퍼스 내 생활문화센터를 활용하여 문화예술을 기반으로 활동하는 다양한 단체의 창업·창직 활동 지원 - 문화예술을 기반으로 한, 경쟁력 있는 프로그램 개발
지원분야	- 다양한 문화예술 콘텐츠를 기반으로 창업·창직하고자 하는 단체 - 문화 콘텐츠 기반으로 사업 기획 및 운영이 가능한 단체 - 공유 오피스 형태로 구성된 공간 안에서 함께 협력하고자 하는 단체 - 지역 문화자원을 바탕으로 지역사 연구 및 프로그램 개발 운영하는 단체
지원사항	- 입주자 전용 대관 공간 및 편의시설 사용 (일부 기자재 제공) - 단체의 사업 홍보를 위한 경기창작캠퍼스 운영 축제 및 행사 참여 지원 - 입주단체 간 네트워크 구축 지원 등 - 기타 단체 활동을 위한 행정 지원 등
입주공간	경기창작캠퍼스 선감생활동 2층 창업창직사무실 1실 (204호)

#### ② 문화예술 동호회

구분	내용
목적	- 생활문화 동호회 활동 공간 및 운영 지원으로 경기 서부지역 문화 거점화 - 생활문화센터로서의 경기창작캠퍼스 역할을 확장하고 지역민을 비롯한 경기도민의 일상적 문화 활동 장려
지원분야	- 경기도 내 생활문화 (공예, 댄스, 미술, 악기, 영화 등) 활동을 하고자 하는 비영리 목적 동호회 ※ 회원 3인 이상 (회원 중 가족 구성원은 1명으로 기산)
지원사항	- 입주자 전용 대관 공간 및 편의시설 사용 (일부 기자재 제공) - 경기창작캠퍼스 문화축제(전시,공연) 및 행사 참여, 공동 전시 개최 지원 - 지역 생활문화 동호회 네트워크 구축을 통한 연대 및 교류 지원 ※ 별도 지원금 없음
입주공간	경기창작캠퍼스 창작동 3층 동호인실 1실 (303호)

※ 등록 동호회(동아리) 모집 관련 내용은 경기창작캠퍼스 홈페이지 (gcc.ggcf.kr) 내 안내사항 참고

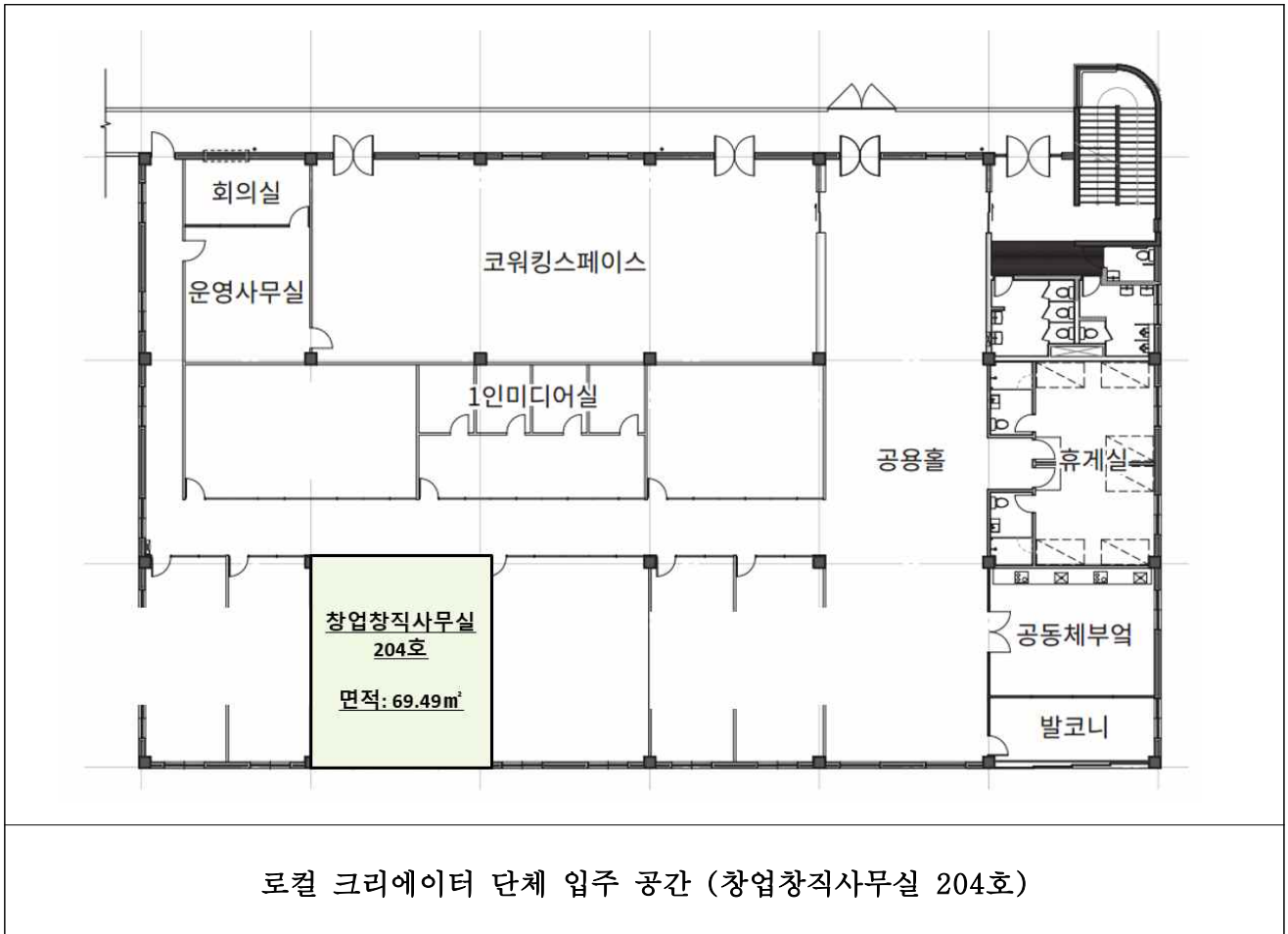
- 입주기간 : 2025.1월~2025.12월 (총 11개월)
- 공간별 입주 구분

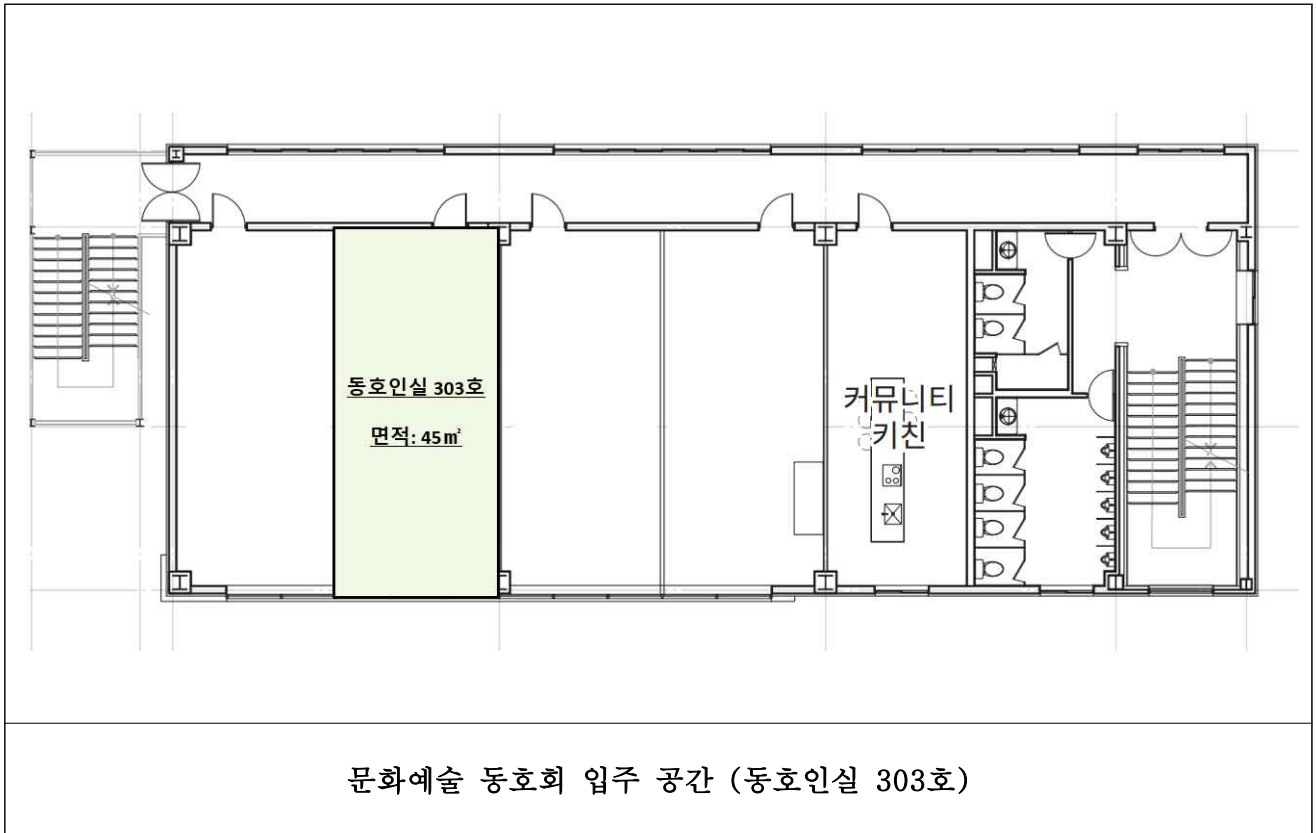
구분	용도	입주건물	선정 수	비고
로컬 크리에이터 단체	로컬 크리에이터 단체 입주	선감생활동	1	창업·창직사무실(대) 1실
문화예술 동호회	문화예술 동호회 활동 및 연습 공간	창작동	1	동호인실 1실
계			2	

※ 입주심의 단계에서 공간의 효율적 사용 및 목적 달성을 위해 입주 공간은 변경 또는 조정될 수 있음

#### 4 공간 안내

□ 공간 배치도 (주소: 경기도 안산시 단원구 선감로 101-19, 경기창작캠퍼스)





□ 세부 공간안내

구분	모집분야	공간	면적	월 사용료
1	로컬 크리에이터 단체	선감생활동 2F 창업창직사무실 204호	69.49㎡	194,000원
2	문화예술 동호회	창작동 3F 동호인실 303호	45㎡	해당 없음 (사용료 없음)

※ 관리비는 월 사용료의 10% 추가 납부  
 ※ 연습공간 등 입주단체 무료사용 공간은 월 최대 이용시간 등을 설정하여 운영

5 신청자격 및 준수사항

□ 자격사항 (공통)

- 회원이 3인 이상으로 구성된 단체 (회원 중 가족 구성원은 1명으로 기산)
- 문화기획 및 문화예술을 기반으로 하는 활동이 가능한 단체

- 경기창작캠퍼스 운영규칙 및 생활이용수칙에 동의하는 단체
- 경기창작캠퍼스 공식행사(축제, 마켓 등) 참여가 가능한 단체
- 경기창작캠퍼스 체험 및 참여 프로그램(정규, 기획 등) 협업 및 교육이 가능한 단체

**□ 자격제한 (공통)**

- 정치, 종교, 사행 목적 활동
- 공공성을 저해하는 사적 활동
- 경기문화재단의 지원금을 지원받고도 사업을 수행하지 못했거나, 미정산 단체
- 동일한 내용으로 타 지원기관 (정부 및 공공기관)의 지원을 받고 있는 경우
- 성폭력·성희롱 등의 범죄 이력이 있는 개인이 속한 단체
- 기타 관련 공공 활동 등에서 부적절한 활동으로 제한을 받은 단체 (구성원 포함)  
※ 입주 이후라도 제한 사항이 확인 될 시에는 즉시 입주 취소 될 수 있음.

**□ 준수사항**

- 주 3일 이상 오전10시 ~ 오후4시 입주공간 활용  
※ 구체적인 활동시간 및 정기 모임 일정 등 제출 필수
- 사용료 및 관리비 납부기한 준수
- 입주 매뉴얼 숙지 및 공유 공간 이용 수칙 준수
- 최소한의 장비 유지관리 및 공간관리
- 사업 아카이브 촬영 및 경기창작캠퍼스 사업 추진 협조

**□ 입주해지 및 퇴실 조치사항**

- 사용료 및 관리비 납부를 3회 이상 연체하거나, 지급할 의사가 없는 것으로 판단되는 경우
- 입주자가 입주 합의사항이나 경기창작캠퍼스 운영 규칙을 위반하여 시정 통보를 받았으나 시정되지 않거나 시정의지가 없는 것으로 판단되는 경우

---

**6 신청 및 접수방법**

---

**□ 모집일정**

- 공고기간 : 2024년 11월 11일(월)~11월 27일(수), 16:00까지
- 접수기간 : 2024년 11월 11일(월)~11월 27일(수), 16:00까지

- 공고방법 : 경기문화재단 및 경기창작캠퍼스 홈페이지 게시
- 접수방법 : 이메일을 통한 신청서 접수  
(접수메일: [sunq.hwang@ggcf.or.kr](mailto:sunq.hwang@ggcf.or.kr))
- ※ 접수 마감일, 마감 시간까지 접수된 내용만 인정합니다. (별도 예외 없음)
- 제출서류

구분	서류목록	제출대상	비고
필수서류	공모지원 신청서	(모든분야 해당)	
	개인정보 수집 및 이용동의서	(모든분야 해당)	
	사업자등록증	(로컬 크리에이터 단체 해당)	
선택서류	실적자료 (각종 인증, 수상, 지식재산권 자료 등)	(모든분야 해당)	실적자료는 최근 3년 자료만 인정

- 서류 및 발표심사 : 2024년 11월 28일(월)~12월 6일(금) \*예정
  - 로컬 크리에이터 단체, 문화예술 동호회 분야별로 구분하여 심사 진행
  - 서류심사 통과자는 발표심사를 위하여 5분 이내 분량의 발표 자료를 PDF 파일 형식으로 개별 제출
  - ※ 서류심사는 자격 요건 및 필수 제출 서류 확인을 통한 적격·부적격 내부 심사 진행
- 선정결과 발표 : 2024년 12월 13일(금) 예정, 홈페이지 게시 및 개별 통보

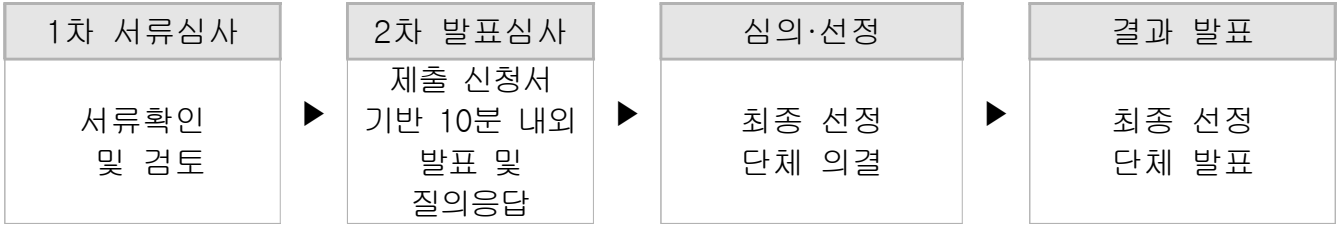
## 7 심의내용

### □ 선정절차

구분	진행일정	비고
접수 기간	2024. 11. 11.(월) ~ 11. 27.(수) 오후 4시까지	이메일 접수
서류심사 결과발표	2024. 11. 29.(금) 예정	개별 통보
발표심사	2024. 12. 4.(수) ~ 12. 6.(금) 중 1일 *예정	
결과발표	2024. 12. 13(금) *예정	개별 통보

※ 상기일정은 접수, 심사규모 및 내부일정에 따라 변동될 수 있음

□ 심의절차



□ 심의방법

구 분	내 용	비 고
1차 서류심사	<ul style="list-style-type: none"> <li>- 필수서류 제출 여부 확인</li> <li>- 사업목적, 신청자격, 지원 대상의 적절성 여부</li> </ul>	
2차 발표심사	<ul style="list-style-type: none"> <li>- 사업계획, 완성도, 운영 의지 등</li> <li>- 사업·운영계획의 적합성, 발전전략 등 경기창작캠퍼스 공간 기반 활동 여부 및 운영방향 부합 여부에 대한 평가</li> <li>- 단체 보유역량을 통한 자체 사업활동의 확장성과 콘텐츠 운영 확대 방안, 경기창작캠퍼스와 타 입주자(단체)와 협업 연계성</li> <li>- 입주 후 활동계획과 이전의 활동 경력 등 사업과 관련된 질의응답 및 심도 있는 인터뷰 진행</li> </ul>	단체역량(20) 사업계획(20) 협력의지(20) 기대가치(20) 참여의지(20) - 총 100점

○ 최종 입주 선정자(단체)가 입주를 포기할 경우, 차점자 순으로 입주자를 선정 예정

□ 심의 지표 (공통)

항 목	내 용	배 점	총 계
단체역량	<ul style="list-style-type: none"> <li>· 단체의 성격이 경기창작캠퍼스의 비전(운영방침)과 잘 맞는가?</li> <li>· 경기창작캠퍼스가 지향하는 가치를 이해하고 있는가?</li> <li>· 단체의 보유역량 및 전문성을 특화한 사업이 추진되고 있는가?</li> </ul>	20	100
사업계획	<ul style="list-style-type: none"> <li>· 다른 사업과의 차별성이 있는가?</li> <li>· 자체적으로 진행하는 사업에 대한 구체적인 계획이 있는가?</li> <li>· 입주 기간 활동을 기반으로 계획을 볼 때 성장 및 발전의 가능성이 있는가?</li> <li>· 경기창작캠퍼스와 연계할 수 있는 지점들이 존재하는가?</li> </ul>	20	
협력의지	<ul style="list-style-type: none"> <li>· 함께 입주한 타 단체들과의 협업이나 교류에 관심을 가지고 있는가?</li> <li>· 지역주민들을 위한 프로그램 진행에 개방성과 소통성이 있는가?</li> </ul>	20	
기대가치	<ul style="list-style-type: none"> <li>· 입주 후, 단체의 성장 또는 확장성이 기대되는가?</li> <li>· 대외협력기관, 문화사업 파트너들과 동반 성장이 기대되는가?</li> <li>· 입주 기간이 끝났을 때, 주체적인 사업 운영 능력이 향상될 것으로 보이는가?</li> </ul>	20	
참여의지	<ul style="list-style-type: none"> <li>· 경기창작캠퍼스 내부 사업이나 프로그램에 적극적으로 함께할 의지가 있는가?</li> <li>· 사업 참여에 대한 구체적인 방안을 구상하고 있는가?</li> </ul>	20	

## 8 유의사항

- 입주 선정 후에라도 공고문에 위배되거나 신청내용을 허위 기재, 누락한 사실이 발견될 경우 선정 취소 및 퇴실 조치를 받을 수 있음
- 경기창작캠퍼스 공간은 유휴공간을 재생한 건물로 엘리베이터 부재 및 방음, 소음, 누수 등에 취약할 수 있으며, 건물 리모델링 연차에 따라 공간 상태 편차가 있습니다. 입주 시 단체는 이와 관련한 개선을 지속적으로 요구할 수 없으며, 공간에 대한 유지 및 보수 경기창작캠퍼스 운영진의 판단 하에 결정할 예정
- 입주 공간 이외의 물건 적치, 야외공간 임의 활용, 공간 임의 개조 등은 금지하고 있음
- 경기창작캠퍼스는 도민을 위한 문화휴식 공간으로 주말 및 공휴일 등에 자체 외부 행사가 진행되며, 이에 따른 불편이 있을 수 있음
- 심의에 대한 모든 정보는 제공하지 않음
- 제출된 서류는 일체 반환되지 않으며, 기재된 내용이 사실과 다를 경우 최종 선정이 취소 될 수 있음
- 입주 공간 내 화기 사용, 가스시설 등의 위험요소가 있는 기자재의 설치는 불가능하며, 선정 후라도 기자재 설치를 임의로 진행할 경우 퇴실 조치 될 수 있음

### □ 기타문의

- 전화: 경기문화재단 지역문화본부 창작지원팀 032)890-4813  
(평일 10시~17시)
- 이메일: sunq.hwang@ggcf.or.kr